

目次

刊行のことば *i*

まえがき *iii*

Chapter 1 文化財の保護と保存科学 *1*

- 1.1 文化財とは *2*
- 1.2 文化財保護の歴史 *4*
- 1.3 「法隆寺金堂壁画」の保存と分析化学 *6*
- 1.4 「永仁の壺」事件と分析化学 *7*
- 1.5 文化財研究所の設立と保存科学 *8*

Chapter 2 文化財と分析化学 *11*

- 2.1 非破壊・非接触分析の必要性 *12*
- 2.2 文化財分析の考え方 *14*
- 2.3 文化財分析の目的 *15*
- 2.4 文化財分析のタイミング *16*
- 2.5 分析値の代表性 *18*

Chapter 3 文化財の分析方法 *21*

- 3.1 材料調査手法 *24*
 - 3.1.1 表面状態観察 *24*
 - 3.1.2 内部構造観察 *25*
 - 3.1.3 元素分析 *26*

3.1.4	化合物分析	26
3.1.5	有機物分析	27
3.2	考古学的・歴史学的調査手法	28
3.2.1	年代測定	28
3.2.2	産地推定	28
3.3	展示・収蔵環境調査手法	29
3.3.1	温度・湿度	29
3.3.2	光・照明	29
3.3.3	空気環境	30
3.3.4	生物・カビ	30
<hr/>		
Chapter 4 絵画の分析		33
<hr/>		
4.1	国宝「源氏物語絵巻」	34
	コラム 日本画の彩色材料について	39
4.2	伊藤若冲「動植綵絵」	40
	コラム 日本絵画の構造	46
<hr/>		
Chapter 5 古墳壁画の分析		47
<hr/>		
5.1	国宝「高松塚古墳壁画」の彩色材料	48
	コラム 「高松塚古墳壁画」の解体について	54
5.2	国宝「高松塚古墳壁画」の下地漆喰の状態	55
<hr/>		
Chapter 6 絵図・地図の分析		59
<hr/>		
6.1	国絵図	60
6.2	伊能図	65
<hr/>		
Chapter 7 金属資料の分析		71
<hr/>		
7.1	国宝「稻荷山鉄剣」	72
7.2	国宝「鵲尾形柄香炉」	74
	コラム 「稻荷山鉄剣」の展示ケース	75

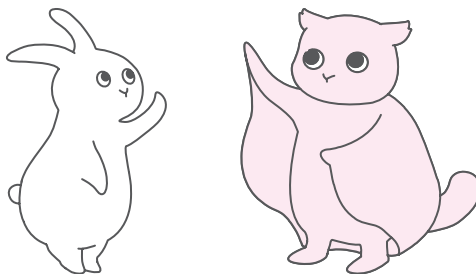
- 7.3 国宝 平等院「鳳凰像」 79
コラム 平等院鳳凰堂の金属部材 82
- 7.4 江戸時代の銀貨 83
コラム 江戸時代の金貨・銀貨の改鑄と品位 87

Chapter 8 古代ガラスの分析

89

- 8.1 古代ガラスの分類方法 90
- 8.2 飛鳥寺 塔心礎出土 ガラス玉 92
- 8.3 追戸横穴墓群出土 斑点紋トンボ玉 95

索引 98



イラスト/いさかめぐみ